

Parma Reti,
qualità certificata

I tessuti Parma Reti sono made in Italy, cruelty-free e eco-friendly. I tessuti per hotel sono ignifughi e certificati in classe 11M.

I colori dei campioni sono indicativi. Data la natura del processo produttivo, ci possono essere leggere variazioni tra lotto e lotto di tessuto. Per maggiori indicazioni contattateci.

Parma Reti Spa,
via Pascoli 49,
47853 Cerasolo Ausa (Rimini)
T +39 0541 756444
T +39 0541 759898
commerciale@parmareti.it
www.parmareti.it



I NOSTRI TESSUTI DI RIVESTIMENTO

I rivestimenti degli imbottiti Parma Reti vengono scelti con cura selezionando i migliori tessuti made in Italy, con materiali e lavorazioni innovativi, ecologici e che mantengono le loro qualità nel tempo. I tessuti che rivestono le sedute e i cuscini sono in fibra polipropilenica, idrorepellente, antistatica, anallergica, antibatterica e irrestringibile. I rivestimenti in tessuto così come quelli in ecopelle sono completamente ignifughi, certificati UNI 9175 in classe 11M. La serie Angel è caratterizzata da una grana liscia al tatto e da una trama lavorata in modo da ottenere colori variegati e non monocromi, seguendo le tinte di maggior tendenza e offrendo punti di colore e luce differenti.

ANGEL /Caratteristiche tecniche

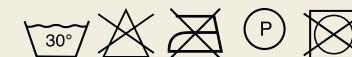
Valori

Composizione	100% PP FR
Solidità delle tinte alla luce artificiale UNI ISO 105 B02 (xeno)	5/6
Solidità delle tinte allo sfregamento UNI ISO 105 X12 (crockmeter)	secco: 5 - umido: 4/5
Resistenza al pillino UNI ISO 12945	5 (da 1 a 5)
Resistenza all'abrasione UNI ISO 12947-2	>100.000 cicli
Resistenza al fuoco	UNI 9175 Classe 11M

Filato idrorepellente - antistatico - irrestringibile - anti-macchia - anallergico - antibatterico



**NORME
DI PULITRA**



Lavare preferibilmente a mano o a 30° in lavatrice a ciclo delicato
Asciugare a bassa temperatura / Lavaggio a secco consentito

AVVERTENZA!

I rimedi alle macchie da noi suggeriti risultano efficaci nel 90% dei casi; qualora le macchie sui tessuti persistessero, questo non dipende dalla non efficacia del trattamento antimacchia, ma dal non tempestivo intervento da parte dell'utilizzatore finale. Il trattamento idrorepellente tramite utilizzo di nanotecnologia applicato ai nostri tessuti già di per sé argina la penetrazione dell'agente macchiante, formando una barriera tra macchia e superficie del tessuto, quindi un lavaggio o una tamponatura con acqua e sapone può risultare efficace nella quasi totalità dei casi se si agisce immediatamente all'insorgere del problema.

I NOSTRI
TESSUTI
DI RIVESTIMENTO

100% Made
in Italy

PR
PARMA RETI

ANGEL

Trama dalla grana liscia,
colori variegati,
luminosi e decisi,
per arredi dalla forte
personalità e in linea
con le ultime tendenze
di arredamento.

Una gamma di colori
che copre tutte le tonalità,
da quelle neutre
a quelle più accese,
per ogni esigenza di stile.

Filato idrorepellente - antistatico - irrestringibile - anti-macchia - anallergico - antibatterico



► 53-401



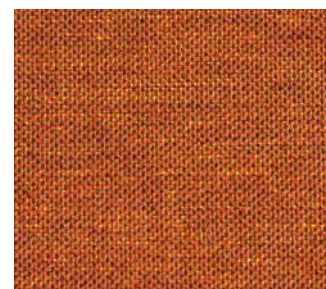
► 09-800



► 14-501



► 20-405



► 30-307



► 35-305



► 36-300



► 38-002



► 39-700



► 41-502



► 43-302



► 45-404



► 46-500



► 50-402



► 53-401



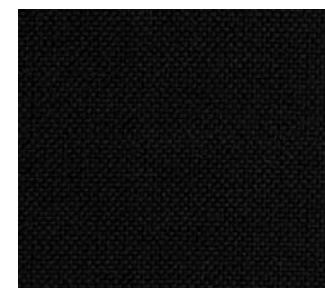
► 54-400



► 55-701



► 56-201



► 57-200